

CORSO DI FORMAZIONE DOCENTI SUGLI ESAMI DI STATO-CUSTOMER SATISFACTION

1=insufficiente

2=scarso

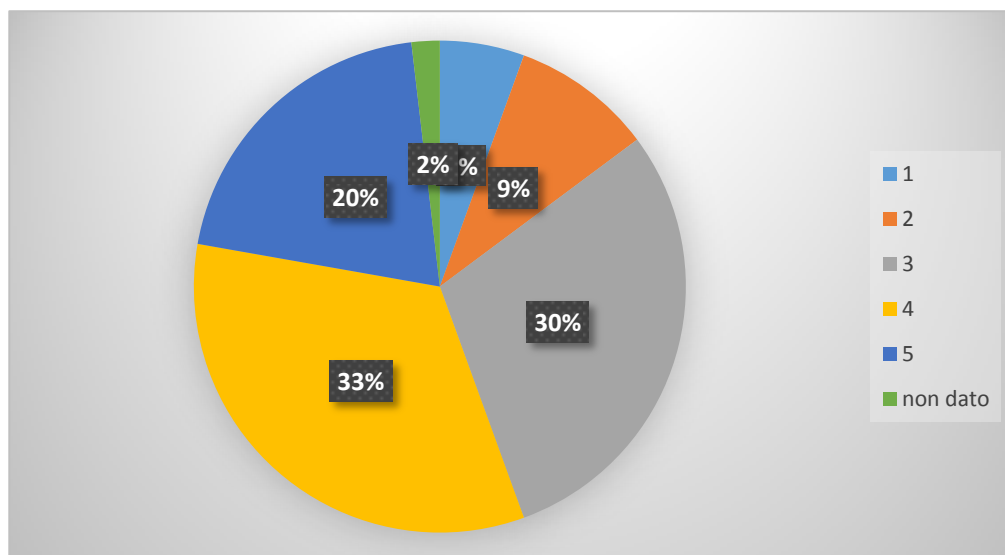
3=sufficiente

4=buono

5=ottimo

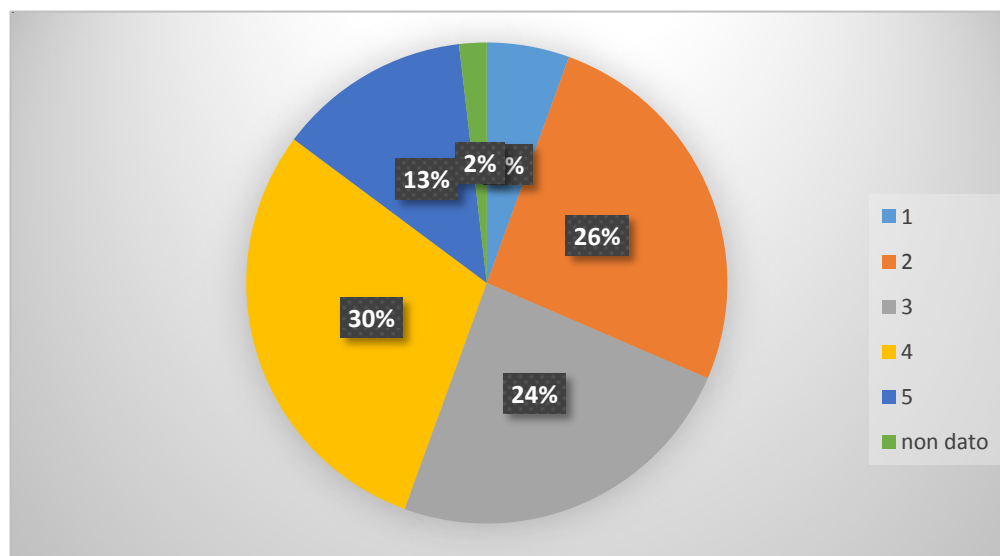
1. Ritiene che gli obiettivi del Corso di formazione siano stati definiti in modo adeguato e comprensibile?

		%
1	3	5,6
2	5	9,3
3	16	29,6
4	18	33,3
5	11	20,4
non dato	1	1,9
totale	54	100%



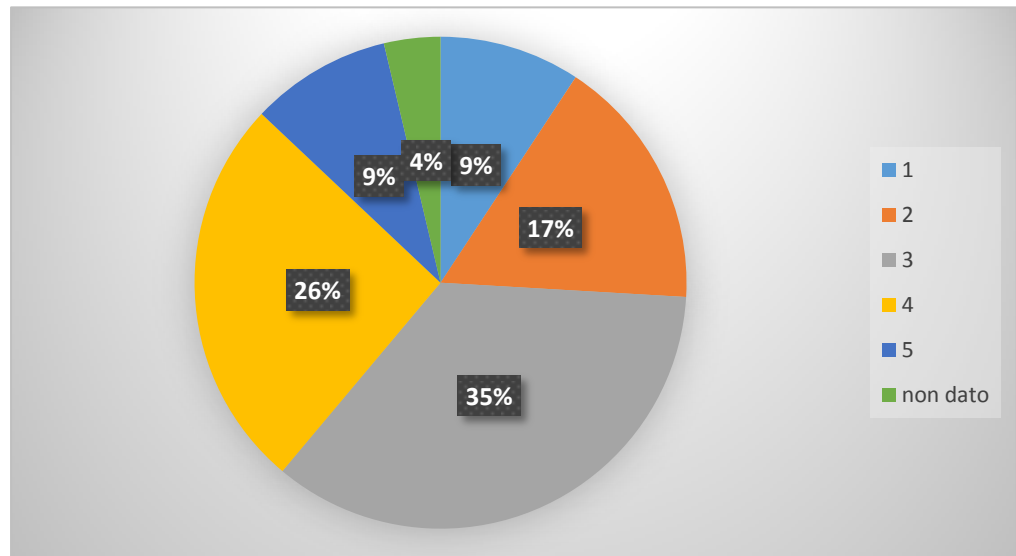
2. Ritiene che il lavoro svolto nel Corso di formazione sia stato coerente con le sue aspettative?

		%
1	3	5,6
2	14	25,9
3	13	24,1
4	16	29,6
5	7	13,0
non dato	1	1,9
totale	54	100%



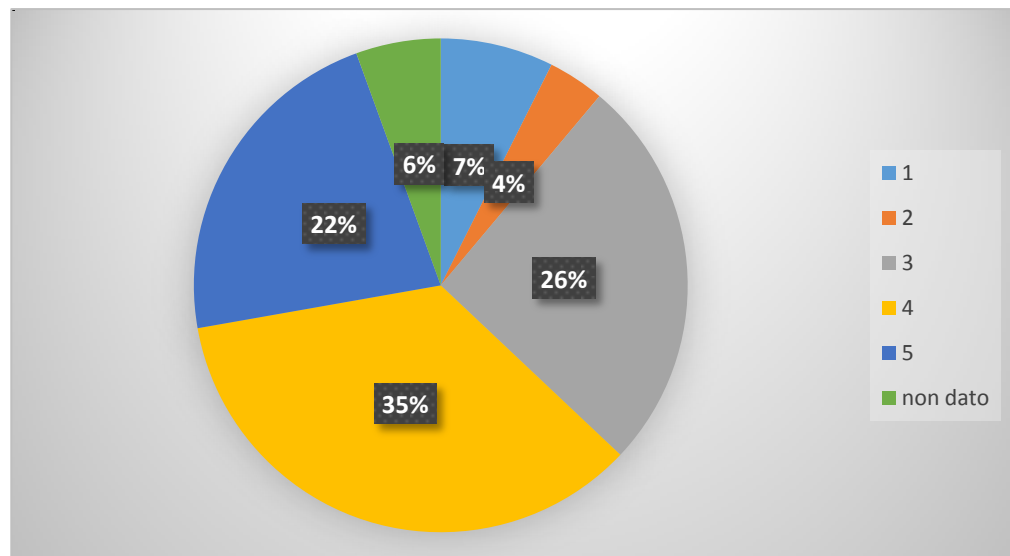
3. In quale misura il Corso di formazione ha contribuito ad arricchire le sue conoscenze?

		%
1	5	9,3
2	9	16,7
3	19	35,2
4	14	25,9
5	5	9,3
non dato	2	3,7
totale	54	100%



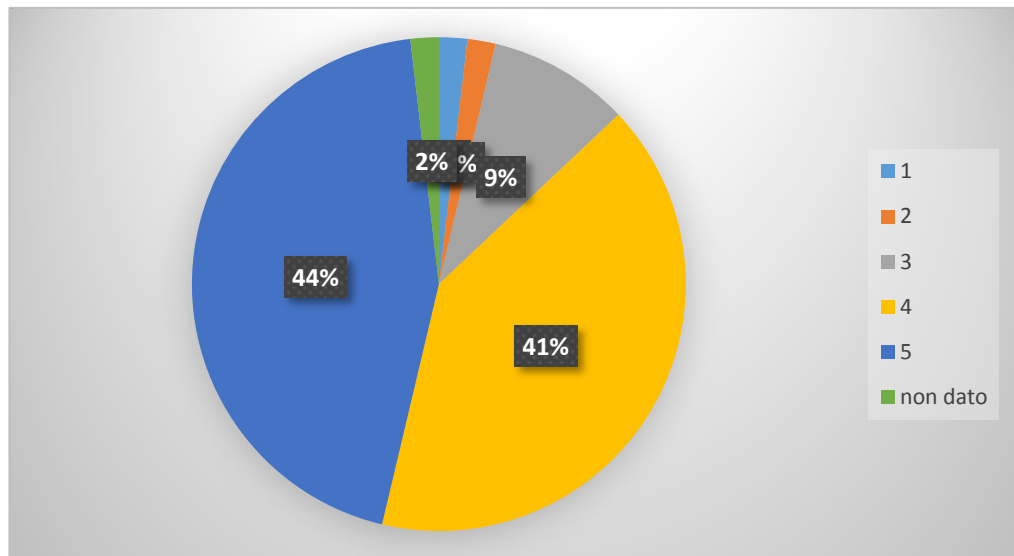
4. Durante il corso lo scambio comunicativo tra relatori/tutors è stato soddisfacente?

		%
1	4	7,4
2	2	3,7
3	14	25,9
4	19	35,2
5	12	22,2
non dato	3	5,6
totale	54	100%



5. Durante il corso il "clima" dei gruppi di lavoro ha rivelato interesse e partecipazione?

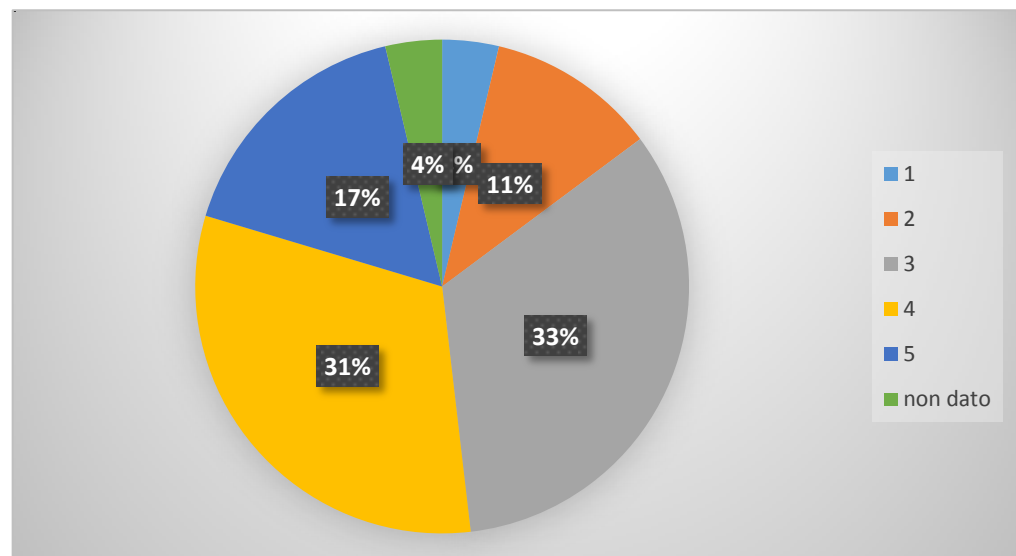
		%
1	1	1,9
2	1	1,9
3	5	9,3
4	22	40,7
5	24	44,4
non dato	1	1,9
totale	54	100%



6. Come valuti l'adeguatezza del Corso di formazione rispetto ai seguenti aspetti:

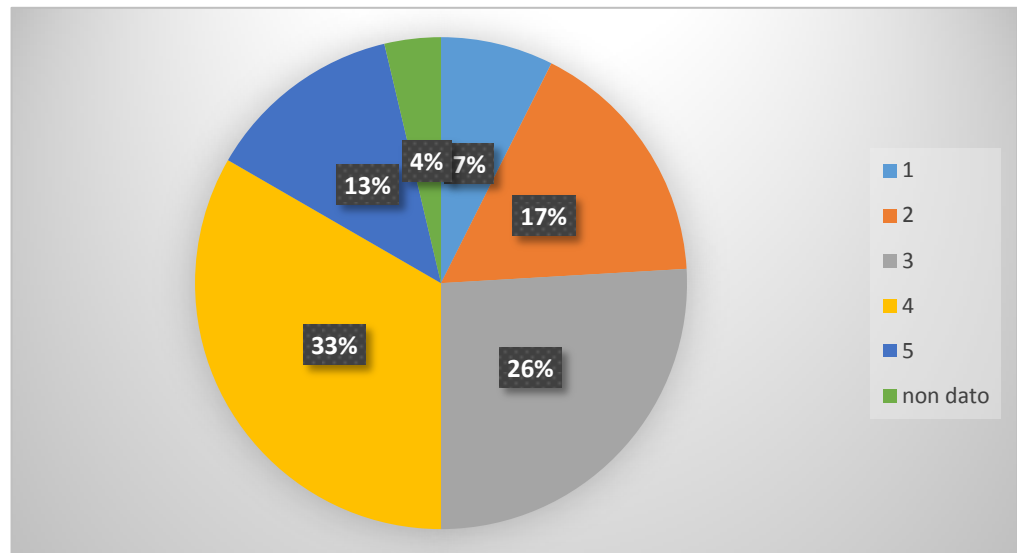
a. Coerenza del percorso rispetto agli obiettivi iniziali del Corso di formazione

		%
1	2	3,7
2	6	11,1
3	18	33,3
4	17	31,5
5	9	16,7
non dato	2	3,7
totale	54	100%



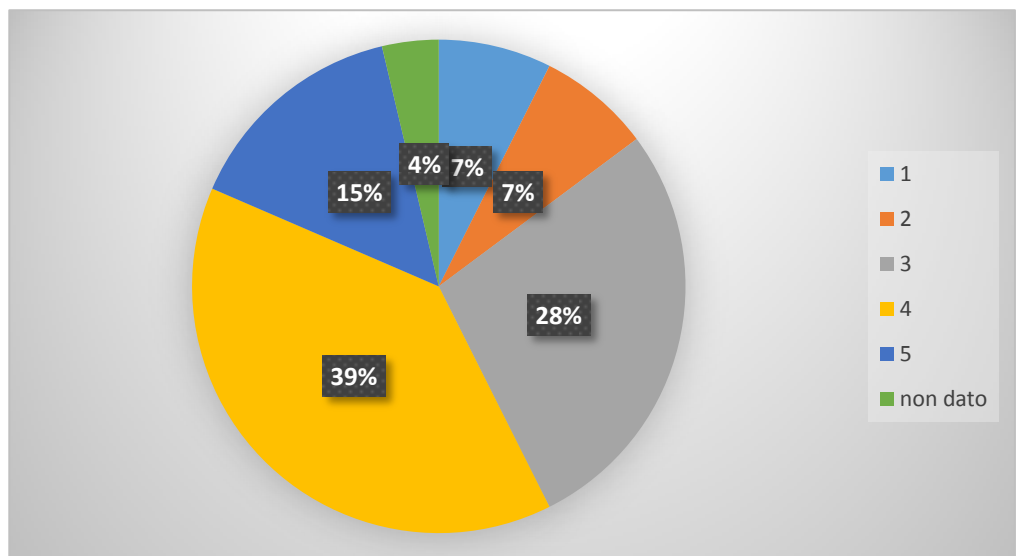
b. Contenuti e materiali didattici

		%
1	4	7,4
2	9	16,7
3	14	25,9
4	18	33,3
5	7	13,0
non dato	2	3,7
totale	54	100%



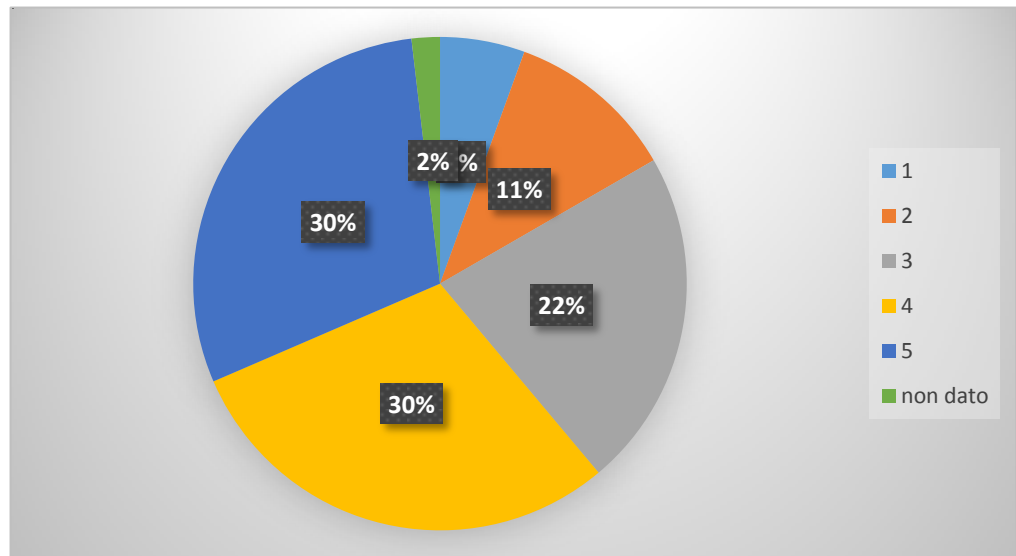
c. Tempi degli interventi

		%
1	4	7,4
2	4	7,4
3	15	27,8
4	21	38,9
5	8	14,8
non dato	2	3,7
totale	54	100%



d. Attrezzature e spazi resi disponibili dall'Istituto per lo svolgimento delle attività

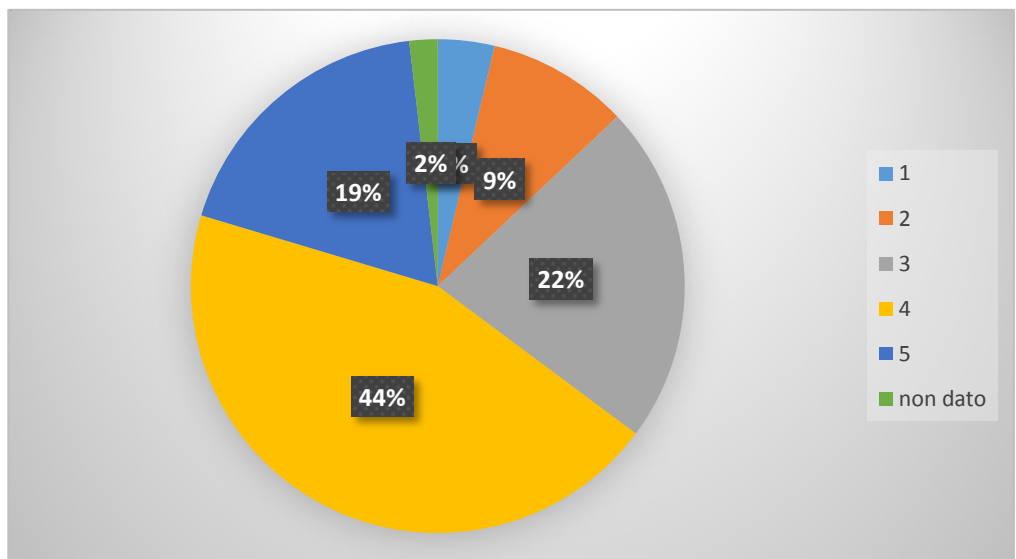
		%
1	3	5,6
2	6	11,1
3	12	22,2
4	16	29,6
5	16	29,6
non dato	1	1,9
totale	54	100%



7. Come valuti i relatori/tutors intervenuti rispetto a:

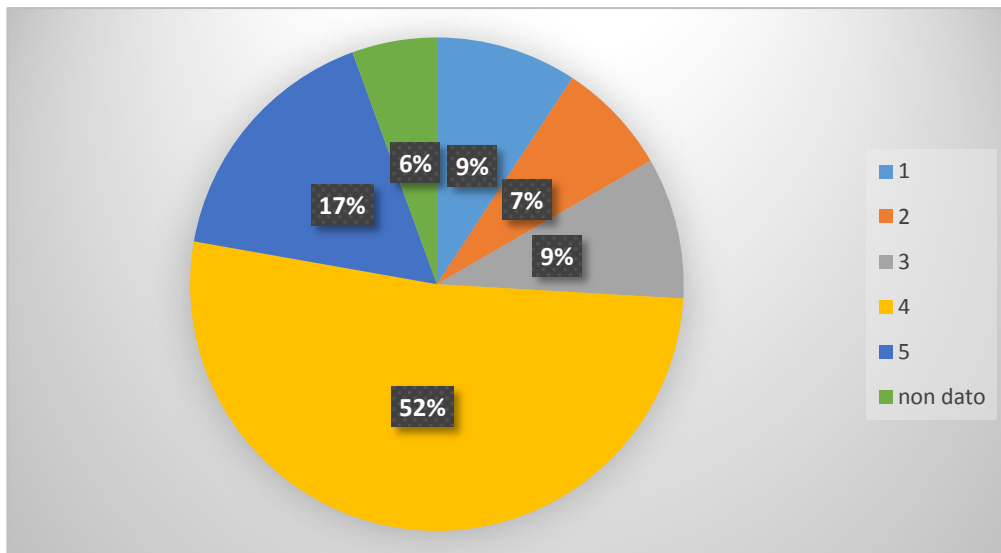
a. Chiarezza espositiva del relatore

		%
1	2	3,7
2	5	9,3
3	12	22,2
4	24	44,4
5	10	18,5
non dato	1	1,9
totale	54	100%



b. Capacità dei tutors di gestire il gruppo

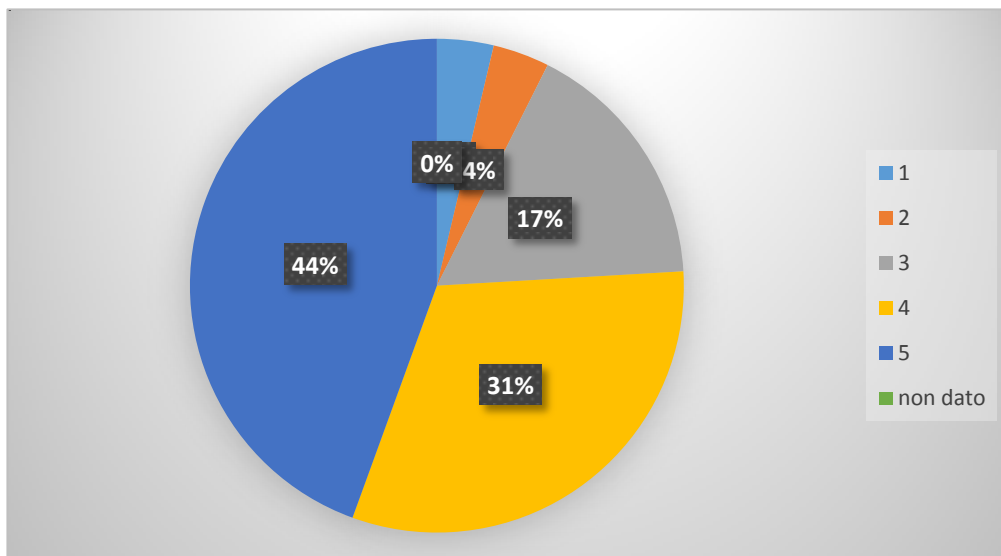
		%
1	5	9,3
2	4	7,4
3	5	9,3
4	28	51,9
5	9	16,7
non dato	3	5,6
totale	54	100%



8. Come valuta globalmente l'organizzazione del Corso di formazione:

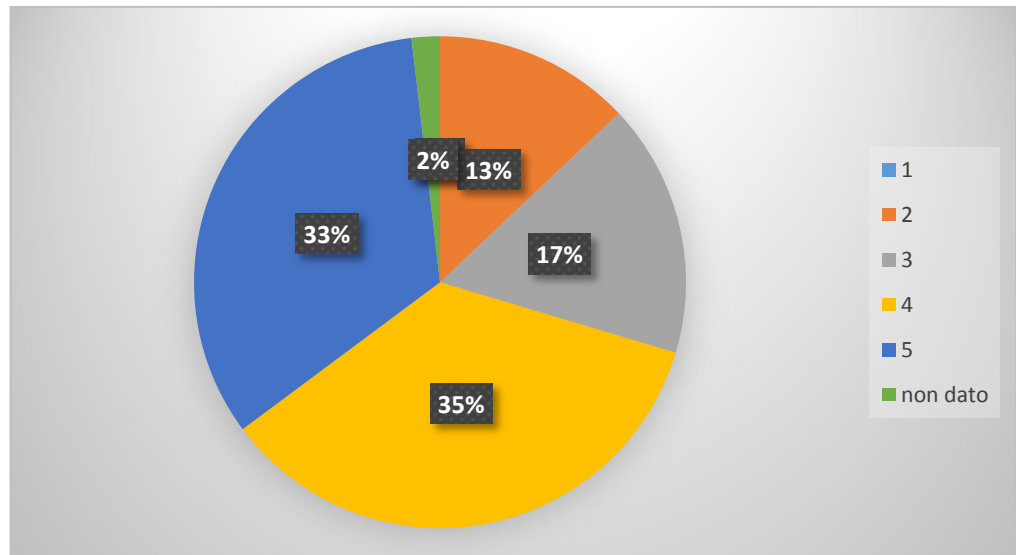
a. Accoglienza da parte dell'Istituto

		%
1	2	3,7
2	2	3,7
3	9	16,7
4	17	31,5
5	24	44,4
non dato	0	0,0
totale	54	100%



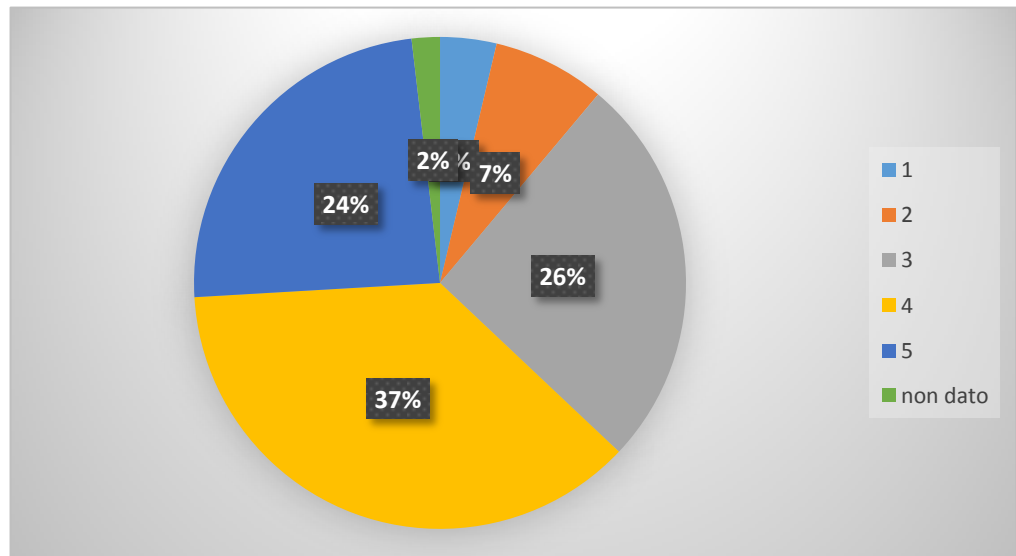
b. Coordinamento dei gruppi di lavoro

		%
1	0	0,0
2	7	13,0
3	9	16,7
4	19	35,2
5	18	33,3
non dato	1	1,9
totale	54	100%



c. Organizzazione dei tempi nei gruppi di lavoro

		%
1	2	3,7
2	4	7,4
3	14	25,9
4	20	37,0
5	13	24,1
non dato	1	1,9
totale	54	100%



d. Materiali forniti

		%
1	6	11,1
2	9	16,7
3	16	29,6
4	13	24,1
5	9	16,7
non dato	1	1,9
totale	54	100%

